

NEO  
BLU  
PEOPLE IN MOTION



LOOKBOOK  
< 5 >





# SOMMAIRE

## CONTENT

<b>Lookbook</b>	<b>4-41</b>
<b>Fiches Produits / Product Pages</b>	<b>42-61</b>
<b>Ligne Image et Représentation</b> Image and Representation Line	<b>42-59</b>
<b>Nouvelle Ligne Cuisine</b> NEW Kitchen Line	<b>60-61</b>
<b>Matières</b> Materials	<b>62</b>
<b>Couleurs</b> Colours	<b>63</b>
<b>Index</b>	<b>64-65</b>
<b>Valeurs</b> Values	<b>66-67</b>





**N E W !**

**Une nouvelle ligne dédiée au personnel de cuisine**  
A new line for kitchen staff



















**SOYEZ VOUS-MÊME,  
LE MONDE S'ADAPTERA**

BE YOURSELF,  
THE WORLD WILL ADAPT









**LE BLEU C'EST LA VIE**  
BLUE IS LIFE



P A N A C H E















**UN GRAND TRAVAIL COMMENCE  
TOUJOURS PAR UN PETIT DÉTAIL**

A GREAT WORK ALWAYS STARTS  
WITH A SMALL DETAIL



















S T Y L I S H















## NEOBLU Marius Men 03164 | NEOBLU Marius Women 03165

Veste de costume homme et femme / Men's and Women's suit jacket

Col tailleur - 2 boutons (homme) - 1 bouton (femme) - 1 poche poitrine passepoilée - 2 poches rabat - Zip intérieur de personnalisation - Fente milieu dos | MICRO TWILL 200 - 66% polyester - 34% viscose - Doublure 100% polyester taffetas 210T

Tailored collar - 2 buttons (Men) - 1 button (Women) - 1 chest welt pocket - 2 flap pockets - Inside zip for customisation - 1 back slit | MICRO TWILL 200 - 66% polyester - 34% viscose - Lining: 100% polyester taffeta 210T



309 Noir profond | 603 Nuit | 610 Anthracite chiné  
309 Deep black | 603 Night | 610 Anthracite melange



MEN | Par sachet / number of bags : 1 | Par carton / number of boxes : 10 | Poids carton / weight / box : 5,3 kg | Taille carton / size / box : 87 x 53 x 36 cm

	40	42	44	46	48	50	52	54	56	58	60	62	64	66
US/UK	XS	XS	S	S	M	M	L	L	XL	XL	XXL	XXL	3XL	4XL
A/B	71/45	73/47	75/49	75/51	76/53	76/55	77/57	77/59	78/61	78,5/63	80/66	80/69	81/72	81/75



WOMEN | Par sachet / number of bags : 1 | Par carton / number of boxes : 10 | Poids carton / weight / box : 5 kg | Taille carton / size / box : 87 x 53 x 36 cm

	34	36	38	40	42	44	46	48	50	52	54	56	58
INT	S	S	M	M	L	L	XL	XL	XXL	3XL	3XL	4XL	4XL
A/B	63/42	63/45	64/48	65/51	66/54	67/57	67/60	70/62	71/66	72/70	73/74	74/78	75/82

## NEOBLU Gabin Men 03162 | NEOBLU Gabin Women 03163

Pantalon de costume taille élastiquée homme et femme / Men's and Women's elasticated waist suit trousers

Fermeture à glissière et bouton - Passants pour ceinture - Ceinture élastiquée - 2 poches frontales à l'italienne - 2 poches dos passepoilées - 2 pinces dos | MICRO TWILL 200 - 66% polyester - 34% viscose

Zip fly with button fastening - Belt loops - Elasticated waist - 2 front Italian pockets - 2 back welt pockets - 2 back darts | MICRO TWILL 200 - 66% polyester - 34% viscose



309 Noir profond | 603 Nuit | 610 Anthracite chiné  
309 Deep black | 603 Night | 610 Anthracite melange



MEN | Par sachet / number of bags : 1 | Par carton / number of boxes : 10 | Poids carton / weight / box : 7,4 kg | Taille carton / size / box : 60 x 40 x 14 cm

	34	36	38	40	42	44	46	48	50	52	54	56	58	60
INT	XS	S	S	M	M	L	L	XL	XL	XXL	XXL	3XL	3XL	4XL
A/B	85/34	85/36	85/38	85/40	85/42	85/44	85/46	85/48	85/50	85/52	85/54	85/56	85/59	85/62



WOMEN | Par sachet / number of bags : 1 | Par carton / number of boxes : 10 | Poids carton / weight / box : 5,6 kg | Taille carton / size / box : 60 x 40 x 14 cm

	34	36	38	40	42	44	46	48	50	52	54	56	58
INT	S	S	M	M	L	L	XL	XL	XXL	3XL	3XL	4XL	4XL
A/B	80/36	80/38	80/40,5	80/43	80/45	80/47,5	80/50	80/52	80/55	80/58	80/61	80/65	80/69

## NEOBLU Max Men 03166 | NEOBLU Max Women 03167

Gilet de costume homme et femme / Men's and Women's waistcoat

5 boutons - 2 poches frontales passepoilées - Patte de serrage au dos avec boucle métallique | MICRO TWILL 200 - 66% polyester - 34% viscose - Doublure et dos 100% polyester taffetas 210T

5 buttons - 2 front welt pockets - Adjustable back strap with metal buckle | MICRO TWILL 200 - 66% polyester - 34% viscose - Lining and back: 100% polyester taffeta 210T



309 Noir profond | 603 Nuit | 610 Anthracite chiné  
309 Deep black | 603 Night | 610 Anthracite melange



MEN | Par sachet/number of bags : 1 | Par carton/number of boxes : 10 | Poids carton/weight/box : 4 kg | Taille carton/size/box : 70 x 52 x 35 cm

	40	42	44	46	48	50	52	54	56	58	60	62	64	66
US/UK	XS	XS	S	S	M	M	L	L	XL	XL	XXL	XXL	3XL	4XL
A/B	58/38,5	60/40,5	62/42,5	62,5/45,5	63/48,5	63,5/51,5	64/54,5	64,5/57,5	65/60,5	65,5/63,5	66/66,5	66,2/68,5	67/71,5	68/75,5



WOMEN | Par sachet/number of bags : 1 | Par carton/number of boxes : 10 | Poids carton/weight/box : 4 kg | Taille carton/size/box : 70 x 52 x 35 cm

	34	36	38	40	42	44	46	48	50	52	54	56	58
INT	S	S	M	M	L	L	XL	XL	XXL	3XL	3XL	4XL	4XL
A/B	55,5/41	56/44	56,5/47	57/50	57,5/53	58/56	58,5/60	62,5/63	63/67	63,5/71	64/75	64,5/79	65/83

## NEOBLU Germain Men 03778 | NEOBLU Germain Women 03779

Pantalon de costume taille élastiquée homme et femme / Men's and Women's elasticated waist suit trousers

Ceinture élastiquée - Cordons plats en coton avec embouts ton sur ton - Fermeture à glissière (homme) - 2 poches frontales à l'italienne - 2 poches dos passepoilées - Coupe droite, bas légèrement resserré | MICRO TWILL 200 - 66% polyester - 34% viscose

Elasticated waistband - Flat cotton drawstring with tone-on-tone stoppers - Zip fly (men) - 2 front Italian pockets - 2 back welt pockets - Straight fit, slightly tight bottom | MICRO TWILL 200 - 66% polyester - 34% viscose



309 Noir profond | 603 Nuit  
309 Deep black | 603 Night

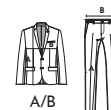
MEN | Par sachet/number of bags : 1 | Par carton/number of boxes : 10 | Poids carton/weight/box : 5,4 kg | Taille carton/size/box : 60 x 40 x 12 cm

	34	36	38	40	42	44	46	48	50	52	54	56
INT	XS	S	S	M	M	L	L	XL	XL	XXL	XXL	3XL
A/B	79/35	79/37	79/39	79/41	79/43	79/45	79/47	79/49	79/51	79/53	79/55	79/57



WOMEN | Par sachet/number of bags : 1 | Par carton/number of boxes : 10 | Poids carton/weight/box : 5,4 kg | Taille carton/size/box : 60 x 40 x 12 cm

	34	36	38	40	42	44	46
INT	S	S	M	M	L	XL	XL
A/B	76/33	76/35	76/37	76/39	76/41	76/44	76/47



## NEOBLU Gaspard Men 03180 | NEOBLU Gaspard Women 03181

Jean droit stretch homme / Men's stretch straight leg jeans | Jean slim stretch femme / Women's stretch slim fit jeans

Fermeture zip et bouton - Passants pour ceinture - Style 5 poches - 2 poches frontales et une poche ticket - 2 poches plaquées au dos - Boutons et rivets métal mat | 93% coton - 5% elastomultiester - 2% élasthanne 10 OZ

Zip fly with button fastening - Belt loops - 5-pocket style - 2 front pockets and 1 ticket pocket - 2 back patch pockets - Matt metal buttons and rivets | 93% cotton - 5% elastomultiester - 2% elastane 10 OZ



309 Noir profond | 600 Brut denim  
309 Deep black | 600 Denim brut  
309 : stretch | 600 : ultra stretch

MEN | Par sachet / number of bags : 1 | Par carton / number of boxes : 20 | Poids carton / weight / box : 10 kg | Taille carton / size / box : 60 x 40 x 15 cm

	38	40	42	44	46	48	50	52	54
INT	S	M	M	L	L	XL	XL	XXL	XXL
A/B	84/37	84/39	84/41	84/43	84/45	84/47	84/49	84/51	84/53



WOMEN | Par sachet / number of bags : 1 | Par carton / number of boxes : 20 | Poids carton / weight / box : 9 kg | Taille carton / size / box : 53 x 41 x 15 cm

	34	36	38	40	42	44	46
INT	S	S	M	M	L	L	XL
A/B	77/35	77/37	77/39	77/41	77/43	77/45	77/47

## NEOBLU Gustave Men 03178 | NEOBLU Gustave Women 03179

Pantalon chino taille élastiquée homme et femme / Men's and Women's elasticated waist chino trousers

Fermeture zip et bouton - Passants pour ceinture - Ceinture élastiquée - 2 poches frontales à l'italienne - 2 poches dos passepoilées avec boutons | TWILL 335 - 98% coton - 2% élasthanne - 335 g/m<sup>2</sup>

Zip fly with button fastening - Belt loops - Elasticated waist - 2 front Italian pockets - 2 back buttoned welt pockets | TWILL 335 - 98% cotton - 2% elastane - 335 gsm



309 Noir profond | 603 Nuit | 616 Kaki intense | 114 Beige  
309 Deep black | 603 Night | 616 Deep khaki | 114 Beige

MEN | Par sachet / number of bags : 1 | Par carton / number of boxes : 20 | Poids carton / weight / box : 10 kg | Taille carton / size / box : 60 x 40 x 15 cm

	38	40	42	44	46	48	50	52	54	56
INT	S	M	M	L	L	XL	XL	XXL	XXL	3XL
A/B	84/39	84/41	84/43	84/45	84/47	84/49	84/51	84/53	84/55	84/57



WOMEN | Par sachet / number of bags : 1 | Par carton / number of boxes : 20 | Poids carton / weight / box : 9 kg | Taille carton / size / box : 53 x 41 x 15 cm

	36	38	40	42	44	46	48
INT	S	M	M	L	L	XL	XL
A/B	80/39	80/41	80/43	80/46	80/49	80/52	80/55

## NEOBLU Constance 03168

### Jupe droite / Straight skirt

Longueur au dessus du genou - Ceinture élastiquée - Passants pour ceinture - Fermeture zip invisible au dos - Fente au dos | MICRO TWILL 200 - 66% polyester - 34% viscose - Doublure 100% polyester taffeta 210T

Above-the-knee length - Elasticated waist - Belt loops - Concealed back zip fastening - Back slit | MICRO TWILL 200 - 66% polyester - 34% viscose - 200 gsm - Lining: 100% polyester taffeta 210T



309 Noir profond | 603 Nuit  
309 Deep black | 603 Night

Par sachet/number of bags : 1 | Par carton/number of boxes : 10 | Poids carton/weight/box : 4 kg | Taille carton/size/box : 60 x 60 x 23 cm

	34	36	38	40	42	44	46	48	50	52	54	56	58
A/B	51/33	52/35	53/37	54/39	55/42	56/45	57/48	58/51	60/54	62/57	64/60	66/63	68/66

## NEOBLU Chloe 03795

### Jupe trapèze / A-line skirt

Longueur au dessus du genou - Fermeture à glissière invisible au dos | MAILLE MILANO 280 - 74% polyester - 23% viscose - 3% élasthanne

Above-the-knee length - Concealed back zip fastening | MILANO KNIT FABRIC 280 - 74% polyester - 23% viscose - 3% elastane



309 Noir profond | 603 Nuit  
309 Deep black | 603 Night

Par sachet/number of bags : 1 | Par carton/number of boxes : 10 | Poids carton/weight/box : 3,2 kg | Taille carton/size/box : 50 x 35 x 10 cm

	34	36	38	40	42	44	46
A/B	51/32,5	52/34,5	53/36,5	54/38,5	55/41	56/43,5	57/46

## NEOBLU Camille 03171

### Robe midi manches courtes / Short sleeve midi dress

Manches courtes - Longueur au dessus du genou - Fermeture à glissière invisible au dos | MAILLE MILANO 280 - 74% polyester - 23% viscose - 3% élasthanne - 280 g/m<sup>2</sup>

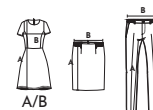
Short sleeves - Above-the-knee length - Concealed back zip fastening | MILANO KNIT FABRIC 280 - 74% polyester - 23% viscose - 3% elastane - 280 gsm



309 Noir profond | 603 Nuit  
309 Deep black | 603 Night

Par sachet/number of bags : 1 | Par carton/number of boxes : 10 | Poids carton/weight/box : 4 kg | Taille carton/size/box : 60 x 60 x 23 cm

	36	38	40	42	44	46
A/B	95/40,5	97/43,5	99/46,5	101/49,5	103/52,5	105/55,5




A/B

## NEOBLU Basile Men 03777 | NEOBLU Basile Women 03791

Chemise en coton piqué homme et femme / Men's and Women's cotton piqué shirt

Manches longues - Col classique - Poignets arrondis 2 boutons ajustables - Patte 7 boutons - Boutons ton sur ton | PIQUÉ 190 - 100% coton peigné biologique - En conversion

Long sleeves - Classic collar - Adjustable round cuffs with 2 buttons - 7-button placket - Tone-on-tone buttons | PIQUÉ 190 - 100% combed organic cotton - In conversion


 309 Noir profond | 603 Nuit | 605 Blanc optique  
 309 Deep black | 603 Night | 605 Optic white



MEN | Par sachet/number of bags : 1 | Par carton/number of boxes : 10 | Poids carton/weight/box : 5,3 kg | Taille carton/size/box : 60 x 38 x 10 cm

	S	M	L	XL	XXL	3XL	4XL
A/B	76/50	77/53	78/56	79/59	80/62	81/66	82/70



WOMEN | Par sachet/number of bags : 1 | Par carton/number of boxes : 10 | Poids carton/weight/box : 4,8 kg | Taille carton/size/box : 60 x 38 x 10 cm

	S	M	L	XL	XXL	3XL
A/B	67/45	68/48	69/51	70/54	71/57	72/60

## NEOBLU Bart Men 03792 | NEOBLU Bart Women 03787

Chemise col mao homme et femme / Men's and Women's mandarin collar shirt

Manches longues - Col mao - Patte de boutonnage cachée - Poignets ajustables - Fentes latérales (women) | POPELINE 120 - 60% coton issu de l'agriculture biologique - 40% polyester recyclé

Long sleeves - Mandarin collar - Concealed button placket - Adjustable cuffs - Side slits (women) | POPLIN 120 - 60% organic cotton - 40% recycled polyester


 309 Noir profond | 601 Bleu léger | 114 Beige | 605 Blanc optique  
 309 Deep black | 601 Soft blue | 114 Beige | 605 Optic white



MEN | Par sachet/number of bags : 1 | Par carton/number of boxes : 10 | Poids carton/weight/box : 6,7 kg | Taille carton/size/box : 60 x 40 x 20 cm

	S	M	L	XL	XXL	3XL	4XL	5XL
A/B	76/51	76,5/54	77/57	77,5/61	79/64	80/67	81,5/70	83/73



WOMEN | Par sachet/number of bags : 1 | Par carton/number of boxes : 10 | Poids carton/weight/box : 4,7 kg | Taille carton/size/box : 60 x 40 x 20 cm

	S	M	L	XL	XXL	3XL
A/B	67/48	68/50	69/52	70/56	71/60	72/64

# NEOBLU Blaise Men 03182 | NEOBLU Blaise Women 03183

Chemise sans repassage homme et femme / Men's and Women's iron free shirt

Manches longues - Col italien (men) - Col classique (women) - Poignets arrondis 2 boutons ajustables et patte capucin (men) - Patte 7 boutons  
Pincés poitrine et dos (women) | MICRO TWILL 115 - 100% coton - Technologie sans repassage

Long sleeves - Italian spread collar (men) - Classic collar (women) - Adjustable round cuffs with 2 buttons and bound slit (men) - 7-button placket  
Chest and back darts (women) | MICRO TWILL 115 - 100% cotton - Iron free technology



309 Noir profond | 603 Nuit | 601 Bleu léger | 605 Blanc optique  
309 Deep black | 603 Night | 601 Soft blue | 605 Optic white

MEN | Par sachet/number of bags : 1 | Par carton/number of boxes : 10 | Poids carton/weight/box : 8 kg | Taille carton/size/box : 57 x 37 x 30 cm

	S	M	L	XL	XXL	3XL	4XL	5XL
A/B	77,5/52	78/54	78,5/56	79/58	79,5/60	80/62,5	80,5/65	81/67,5



WOMEN | Par sachet/number of bags : 1 | Par carton/number of boxes : 10 | Poids carton/weight/box : 4,4 kg | Taille carton/size/box : 60 x 40 x 25 cm

	S	M	L	XL	XXL	3XL
A/B	67,5/46,5	68,5/48,5	69,5/50,5	70,5/54,5	71,5/58,5	71,5/62,5

# NEOBLU Balthazar Men 03198 | NEOBLU Balthazar Women 03199

Chemise en jersey mercerisé homme et femme / Men's and Women's mercerised jersey shirt

Manches longues - Col italien - Poignets arrondis 2 boutons ajustables et patte capucin - Patte 7 boutons - Boutons ton sur ton |  
JERSEY 145 - 100% coton mercerisé - 145 g/m<sup>2</sup>

Long sleeves - Italian spread collar - Adjustable round cuffs with 2 buttons and bound slit - 7 button placket - Tone-on-tone buttons |  
JERSEY 145 - 100% mercerised cotton - 145 gsm



309 Noir profond | 603 Nuit | 601 Bleu léger | 605 Blanc optique  
309 Deep black | 603 Night | 601 Soft blue | 605 Optic white

MEN | Par sachet/number of bags : 1 | Par carton/number of boxes : 10 | Poids carton/weight/box : 3,3 kg | Taille carton/size/box : 60 x 40 x 20 cm

	S	M	L	XL	XXL	3XL	4XL
A/B	76/49	77/52	78/55	79/58	80/61	81/64	82/67



WOMEN | Par sachet/number of bags : 1 | Par carton/number of boxes : 10 | Poids carton/weight/box : 2,9 kg | Taille carton/size/box : 60 x 40 x 20 cm

	S	M	L	XL	XXL	3XL
A/B	67/44	68/47	69/50	70/53	71/56	72/59




# NEOBLU Baptiste Men 04338 | NEOBLU Baptiste Women 04339

Chemise rayée easy care homme et femme / Men's and Women's easy care striped shirt

Manches longues - Col italien renforcé - Poignet ajustable renforcé et finition patte capucin - Patte de boutonnage simple - Empiècement au dos | MICRO TWILL 110 - Fil teint - 100% coton - traitement anti-froissage

Long sleeves - Reinforced Italian spread collar - Reinforced adjustable cuffs with bound slit - French button placket - Back yoke | MICRO TWILL 110 - Yarn-dyed - 100% cotton - anti-wrinkle finish

 606 - Bleu rayé  
606 - Blue stripes



MEN | Par sachet/number of bags : 1 | Par carton/number of boxes : 10 | Poids carton/weight/box : 6 kg | Taille carton/size/box : 57 x 38 x 18 cm

	S	M	L	XL	XXL	3XL	4XL
A/B	78/52	79/55	79/58	80/62	81/65	84/68	85/71



WOMEN | Par sachet/number of bags : 1 | Par carton/number of boxes : 10 | Poids carton/weight/box : 5,5 kg | Taille carton/size/box : 54 x 33 x 18 cm

	S	M	L	XL	XXL	3XL
A/B	68/50	69/53	69/56	70/60	71/64	72/68



NEOBLU Stuart Men

NEOBLU Stefan


NEOBLU Sullivan Women

## NEOBLU Stefan 03986

Pull col polo homme / Men's polo collar sweater

Col polo en côte - Patte avec 4 boutons ton sur ton - Bord-côte aux poignets et bas du corps - Bouton de rechange | TRICOT 270g/pc - Jauge 14 - 50% laine mérinos RWS - 50% polyester recyclé certifié GRS

Ribbed polo collar - Placket with 4 tone-on-tone buttons - Ribbed cuffs and hem - Spare button | KNIT 270 g/pc - 14 gauge - 50% RWS Merino wool - 50% GRS certified recycled polyester

 309 Noir profond | 603 Nuit  
309 Deep black | 603 Night



MEN | Par sachet/number of bags : 1 | Par carton/number of boxes : 20 | Poids carton/weight/box : 7 kg | Taille carton/size/box : 60 x 38 x 20 cm

	S	M	L	XL	XXL	3XL	4XL
A/B	69/51	70/54	71/57	72/60	74/63	76/66	78/69



# NEOBLU Stuart Men 04037 | NEOBLU Stuart Women 03985

Pull col rond homme et femme / Men's and Women's round-neck sweater

Coupe moderne - Encolure, poignets et bas en côte 1x1 - Emmanchures à diminutions |

Men : TRICOT 245g/pc | Women : TRICOT 220g/pc - Jauge 14 - 50% laine mérinos RWS - 50% polyester recyclé certifié GRS

Modern cut - 1x1 ribbed neck, cuffs and hem - Fully fashioned sleeves |

Men: KNIT 245 g/pc | Women: KNIT 220 g/pc - 14 gauge - 50% RWS Merino wool - 50% GRS certified recycled polyester



309 Noir profond | 603 Nuit  
309 Deep black | 603 Night

MEN | Par sachet/number of bags : 1 | Par carton/number of boxes : 20 | Poids carton/weight/box : 6,5 kg | Taille carton/size/box : 60 x 38 x 20 cm

	S	M	L	XL	XXL	3XL	4XL
A/B	69/51	70/54	71/57	72/60	74/63	76/66	78/69



WOMEN | Par sachet/number of bags : 1 | Par carton/number of boxes : 20 | Poids carton/weight/box : 6 kg | Taille carton/size/box : 60 x 38 x 20 cm

	S	M	L	XL	XXL	3XL
A/B	62/48	64/51	65/54	66/57	69/60	72/63



# NEOBLU Sullivan Men 03987 | NEOBLU Sullivan Women 03988

Pull col V homme et femme / Men's and Women's V-neck sweater

Coupe moderne - Encolure, poignets et bas en côte 1x1 - Emmanchures à diminutions |

Men : TRICOT 245g/pc | Women : TRICOT 220g/pc - Jauge 14 - 50% laine mérinos RWS - 50% polyester recyclé certifié GRS

Modern cut - 1x1 ribbed neck, cuffs and hem - Fully fashioned sleeves |

Men: KNIT 245 g/pc | Women: KNIT 220 g/pc - 14 gauge - 50% RWS Merino wool - 50% GRS certified recycled polyester



309 Noir profond | 603 Nuit  
309 Deep black | 603 Night

MEN | Par sachet/number of bags : 1 | Par carton/number of boxes : 20 | Poids carton/weight/box : 6,5 kg | Taille carton/size/box : 60 x 38 x 20 cm

	S	M	L	XL	XXL	3XL	4XL
A/B	69/51	70/54	71/57	72/60	74/63	76/66	78/69



WOMEN | Par sachet/number of bags : 1 | Par carton/number of boxes : 20 | Poids carton/weight/box : 6 kg | Taille carton/size/box : 60 x 38 x 20 cm

	S	M	L	XL	XXL	3XL
A/B	62/48	64/51	65/54	66/57	69/60	72/63



A/B



## NEOBLU Loris 03775

### Tee-shirt en coton piqué unisexe / Unisex cotton piqué t-shirt

Manches courtes - Col rond et finitions bas de manches bord côte épais - Coupé cousu |  
 PIQUÉ 180 - Unisexe - 100% coton peigné biologique - En cours de conversion - Apprêt naturel pour une qualité plus douce et lisse

Short sleeves - Round neck and thick rib finish at cuffs - Cut and sewn |  
 PIQUÉ 180 - Unisex - 100% combed organic cotton - In conversion - Natural finish for a softer and smoother feel



309 Noir profond | 603 Nuit | 608 Gris chiné (1) | 605 Blanc optique  
 309 Deep black | 603 Night | 608 Grey melange (1) | 605 Optic white  
 (1) Gris chiné : 85% coton bio / 15% viscose | Grey melange : 85% cotton / 15% viscose

Par sachet/number of bags : 1 | Par carton/number of boxes : 20 | Poids carton/weight/box : 4,5 kg | Taille carton/size/box : 60 x 30 x 20 cm

	XS	S	M	L	XL	XXL	3XL	4XL
A/B	68/46	70/49	72/52	74/55	76/58	78/61	80/64	82/67

## NEOBLU Relax Oscar Men 03933

### Polo jersey mercerisé homme / Men's mercerised jersey polo shirt

Manches courtes - Patte de boutonnage 3 boutons - Boutons ton sur ton - Col en jersey |  
 JERSEY 145 - 100% coton mercerisé - 145 g/m²

Short sleeves - 3-button placket - Tone-on-tone buttons - Jersey collar |  
 JERSEY 145 - 100% mercerised cotton - 145 gsm



309 Noir profond | 603 Nuit | 601 Bleu léger | 605 Blanc optique  
 309 Deep black | 603 Night | 601 Soft blue | 605 Optic white

MEN | Par sachet/number of bags : 1 | Par carton/number of boxes : 20 | Poids carton/weight/box : 4,9 kg | Taille carton/size/box : 60 x 40 x 37 cm

	S	M	L	XL	XXL	3XL	4XL
A/B	71/50	72/53	73/56	75/59	76/62	77/65	79/68

## NEOBLU Octave Men 03572

### Polo jersey homme / Men's jersey polo shirt

Manches courtes - Patte de boutonnage 3 boutons - Boutons ton sur ton - Col en jersey |  
 JERSEY 120 APPRÊT CARBONE - 100% coton issu de l'agriculture biologique

Short sleeves - 3-button placket - Tone-on-tone buttons - Jersey collar |  
 JERSEY 120 WITH CARBON FINISH - 100% organic cotton



309 Noir profond | 603 Nuit | 601 Bleu léger | 605 Blanc optique  
 309 Deep black | 603 Night | 601 Soft blue | 605 Optic white

MEN | Par sachet/number of bags : 1 | Par carton/number of boxes : 20 | Poids carton/weight/box : 4,5 kg | Taille carton/size/box : 60 x 40 x 20 cm

	S	M	L	XL	XXL	3XL	4XL
A/B	70/49	71/52	72/55	73/58	75/61	76/64	78/67

## NEOBLU Owen Men 03188 | NEOBLU Owen Women 03189

### Polo piqué patte cachée homme et femme / Men's and Women's piqué polo shirt with concealed placket

Manches courtes - Col et bas de manches en bord côte - Patte de boutonnage cachée - 3 boutons (homme) 4 boutons (femme) ton sur ton - Bas avec fentes côté |  
 PIQUÉ 215 - 100% coton - 215 g/m<sup>2</sup>

Short sleeves - Ribbed collar and cuffs - Concealed button placket - 3 buttons (men) 4 tone-on-tone buttons (women) - Side slits at bottom |  
 PIQUÉ 215 - 100% cotton - 215 gsm



309 Noir profond | 603 Nuit | 602 Bleu intense | 609 Gris léger | 605 Blanc optique  
 309 Deep black | 603 Night | 602 Deep Blue | 609 Soft Grey | 605 Optic white

MEN | Par sachet/number of bags : 1 | Par carton/number of boxes : 20 | Poids carton/weight/box : 9,3 kg | Taille carton/size/box : 60 x 40 x 18 cm

	S	M	L	XL	XXL	3XL	4XL
A/B	70/49	72/52	74/55	77/58	80/61	83/64	86/67



WOMEN | Par sachet/number of bags : 1 | Par carton/number of boxes : 20 | Poids carton/weight/box : 6,5 kg | Taille carton/size/box : 51 x 36 x 15 cm

	S	M	L	XL	XXL	3XL
A/B	63/42	65/45	67/48	69/51	71/54	73/57

## NEOBLU Orel 04337

### Polo piqué unisex / Unisex piqué polo shirt

Unisex - Manches courtes avec finition ourlet simple - Col en bord côte et bande de propreté à l'encolure - Point zigzag et rayure contrastée au col et dans l'encolure - Patte de boutonnage avec 2 boutons noirs - Manche rallongée et coupe confortable | Maille piquée 220 - 100% coton peigné Ringspun

Unisex - Short sleeves with single hem - Ribbed collar with neck tape - Zigzag stitch and contrasting stripe at collar and inside neckline - Button placket with 2 black buttons - Extended sleeves and comfortable fit | PIQUÉ 220 - 100% combed ringspun cotton



309 Noir profond | 603 Nuit | 618 Dusty beige | 605 Blanc optique  
309 Deep black | 603 Night | 618 Dusty beige | 605 Optic white

UNISEX | Par sachet/number of bags : 5 | Par carton/number of boxes : 20 | Poids carton/weight/box : 7,7 kg | Taille carton/size/box : 60 x 40 x 19 cm

	XS	S	M	L	XL	XXL	3XL	4XL
A/B	68/46	72/50	74/53	76/56	77/59	78/62	80/65	82/68



## NEOBLU Owen LSL Men 04396 | NEOBLU Owen LSL Women 04397

### Polo patte cachée manches longues homme et femme / Men's and Women's long sleeve polo shirt with concealed placket

Manches longues - Col et bas de manche en bord côte - Patte de boutonnage cachée - 3 boutons (homme) 4 boutons (femme) ton sur ton - Bas avec fentes côté | MAILLE PIQUÉE 220 - 100% coton peigné Ringspun

Long sleeves - Ribbed collar - Concealed button placket - 3 tone-on-tone buttons (men) / 4 tone-on-tone buttons (women) - Side slits at bottom | PIQUÉ 220 - 100% combed ringspun cotton



309 Noir profond | 603 Nuit  
309 Deep black | 603 Night

MEN | Par sachet/number of bags : 5 | Par carton/number of boxes : 20 | Poids carton/weight/box : 8,8 kg | Taille carton/size/box : 61 x 41 x 20 cm

	S	M	L	XL	XXL	3XL	4XL
A/B	70/49	72/52	74/55	77/58	80/61	83/64	86/67



WOMEN | Par sachet/number of bags : 5 | Par carton/number of boxes : 20 | Poids carton/weight/box : 7,2 kg | Taille carton/size/box : 61 x 41 x 20 cm

	S	M	L	XL	XXL	3XL
A/B	63/45	65/48	67/51	69/54	71/57	73/60

## NEOBLU Nelson Men 03194 | NEOBLU Nelson Women 03195

Sweat-shirt col rond french terry homme et femme / Men's and Women's french terry round-neck sweatshirt

Poignets et bas en bord côte 2x2 - Manches raglan - Demi-lune en jersey |  
FRENCH TERRY 400 - 85% coton peigné - 15% polyester - 400 g/m<sup>2</sup>

2x2 ribbed cuffs and hem - Raglan sleeves - Jersey half moon |  
FRENCH TERRY - 85% combed cotton - 15% polyester - 400 gsm



309 Noir profond | 603 Nuit | 608 Gris chiné  
309 Deep black | 603 Night | 608 Grey melange

MEN | Par sachet/number of bags : 1 | Par carton/number of boxes : 20 | Poids carton/weight/box : 13,5 kg | Taille carton/size/box : 56 x 36 x 30 cm

	S	M	L	XL	XXL	3XL	4XL
A/B	70/51	71/54	72/57	73/60	74/63	75/66	76/69



WOMEN | Par sachet/number of bags : 1 | Par carton/number of boxes : 20 | Poids carton/weight/box : 10,3 kg | Taille carton/size/box : 56 x 36 x 30 cm

	S	M	L	XL	XXL	3XL
A/B	63/47	64/50	65/53	66/56	67/59	68/62

## NEOBLU Nicholas Men 03196 | NEOBLU Nicholas Women 03197

Sweat-shirt à capuche french terry homme et femme / Men's and Women's french terry hooded sweatshirt

Poche kangourou - Capuche avec cordon de serrage et doublure jersey - Poignets et bas en bord côte 2x2 - Demi-lune à l'intérieur du col - Bande de propreté intérieur col - Oeillets et embouts tons sur tons |  
FRENCH TERRY 400 - 85% coton peigné - 15% polyester - 400 g/m<sup>2</sup>

Kangaroo pocket - Hood with drawstring and jersey lining - 2x2 ribbed cuffs and hem - Half moon inside collar - Neck tape - Tone-on-tone eyelets and stoppers |  
FRENCH TERRY - 85% combed cotton - 15% polyester - 400 gsm



309 Noir profond | 603 Nuit | 608 Gris chiné | 617 Dusty green | 618 Dusty beige  
309 Deep black | 603 Night | 608 Grey melange | 617 Dusty green | 618 Dusty beige

MEN | Par sachet/number of bags : 1 | Par carton/number of boxes : 20 | Poids carton/weight/box : 15,1 kg | Taille carton/size/box : 56 x 36 x 41 cm

	S	M	L	XL	XXL	3XL	4XL
A/B	68/53	69/56	70/59	71/62	72/65	73/68	74/71



WOMEN | Par sachet/number of bags : 1 | Par carton/number of boxes : 20 | Poids carton/weight/box : 12,7 kg | Taille carton/size/box : 56 x 36 x 30 cm

	S	M	L	XL	XXL	3XL
A/B	63/49	64/52	65/55	66/58	67/61	68/64



A/B

# NEOBLU Marcel Men 03169 | NEOBLU Marcel Women 03170

Blazer maille piquée homme et femme / Men's and Women's piqué blazer

Col tailleur - 2 boutons - 2 poches rabat - 1 poche poitrine passepoilée - 1 fente dos - Semi doublure |  
MAILLE PIQUÉE 210 - 67% polyester - 33% coton - 210 g/m<sup>2</sup> - Doublure 100% polyester taffetas 210T

Tailored collar - 2 buttons - 2 flap pockets - 1 chest welt pocket - 1 back slit - Half lining |  
PIQUÉ KNIT FABRIC 210 - 67% polyester - 33% cotton - 210 gsm - Lining: 100% polyester taffeta 210T



608 Gris chiné | 603 Nuit  
608 Grey melange | 603 Night



MEN | Par sachet/number of bags : 1 | Par carton/number of boxes : 10 | Poids carton/weight/box : 5,5 kg | Taille carton/size/box : 60 x 40 x 30 cm

	46	48	50	52	54	56	58	60	62
A/B	74/46	75/49	76/52	77/55	78/58	79/61	80/64	81/67	82/70



WOMEN | Par sachet/number of bags : 1 | Par carton/number of boxes : 10 | Poids carton/weight/box : 4,4 kg | Taille carton/size/box : 60 x 40 x 25 cm

	36	38	40	42	44	46
A/B	62,2/43	63/46	63,8/49	64,6/52	65,4/55	66,2/58

## NEOBLU Mael 03780

Bleu de travail unisexe / Unisex work jacket

Ouverture boutonnée - Poches latérales plaquées - Poignets boutonnés - Poche poitrine intérieure - Poche latérale intérieure avec fermeture auto-agrippante - Coupe confortable |  
TWILL 385 - Unisexe - Tissu 100% coton issu de l'agriculture biologique

Button fastening - Side patch pockets - Buttoned cuffs - Inside chest pocket - Inside side pocket with Velcro fastening - Comfortable fit |  
TWILL 385 - Unisex - 100% organic cotton



603 Nuit | 602 Bleu intense | 616 Kaki intense  
603 Night | 602 Deep Blue | 616 Deep khaki

Par sachet/number of bags : 1 | Par carton/number of boxes : 10 | Poids carton/weight/box : 9,5 kg | Taille carton/size/box : 65 x 43 x 20 cm

	XS	S	M	L	XL	XXL
A/B	71/53	73/56	75/59	77/62	79/65	81/68

# NEOBLU Arthur Men 03172 | NEOBLU Arthur Women 03173

Doudoune légère sans manche homme et femme / Men's and Women's lightweight bodywarmer

Col V - Ouverture par 5 boutons pression - 2 poches devant - Système de pliage «in bag» avec stoppeurs |  
POLYAMIDE 380T - Tissu extérieur et intérieur 100% polyamide 380T - Matelassage 100% polyester effet plume - Déperlant

V-neck - Front opening with 5 press studs - 2 front pockets «In bag» folding system with stoppers |  
NYLON 380T - Outer fabric and lining: 100% nylon 380T - Padding: 100% down-effect polyester - Water-repellent



309 Noir profond | 603 Nuit  
309 Deep black | 603 Night

MEN | Par sachet/number of bags : 1 | Par carton/number of boxes : 10 | Poids carton/weight/box : 3 kg | Taille carton/size/box : 60 x 40 x 24 cm

	S	M	L	XL	XXL	3XL	4XL
A/B	68/52	69/55	70/58	71/61	72/64	73/67	74/70



WOMEN | Par sachet/number of bags : 1 | Par carton/number of boxes : 10 | Poids carton/weight/box : 3 kg | Taille carton/size/box : 57 x 36 x 23 cm

	S	M	L	XL	XXL	3XL
A/B	61/46	62/49	63/52	64/55	65/58	66/61

# NEOBLU Andrea 03781

Coupe-vent imperméable unisexe / Unisex waterproof windbreaker

Fermeture devant zippée en nylon - Poches latérales zippées - Coutures soudées - Cordon de serrage élastiqué à la capuche - Poignets et bas de vêtement élastiqués - Détails réfléchissants |  
100% POLYESTER RECYCLÉ AVEC MEMBRANE - Unisexe - Imperméabilité 5000 mm - Respirabilité 5000 gr/m<sup>2</sup>/24h

Front nylon zip fastening - Side zip pockets - Taped seams - Elasticated drawstring at hood - Elasticated cuffs and hem - Reflective details |  
100% RECYCLED POLYESTER WITH MEMBRANE - Unisex - Waterproof rating: 5000 mm - Breathability rating: 5000 g/m<sup>2</sup>/24 h



309 Noir profond | 603 Nuit | 616 Kaki intense  
309 Deep black | 603 Night | 616 Deep khaki

Par sachet/number of bags : 1 | Par carton/number of boxes : 20 | Poids carton/weight/box : 3 kg | Taille carton/size/box : 60 x 40 x 12 cm

	XS	S	M	L	XL	XXL	3XL
A/B	66/51	69/55	71/58	73/61	75/64	77/67	79/70



A/B

# NEOBLU Antoine Men 03174 | NEOBLU Antoine Women 03175

Ciré waterproof homme et femme / Men's and Women's waterproof waxed jacket

Ouverture par zip étanche - Capuche et cordon de serrage - 2 poches fermeture zip étanche - Dos finition queue de pie - Coutures thermosoudées | 100% POLYESTER - Enduction PU sur la surface - 5 000 mm waterproof

Waterproof zip opening - Hood with drawstring - 2 pockets with waterproof zip fastening - Back bottom slit - Taped seams | 100% POLYESTER - PU coating - 5 000 mm waterproof



309 Noir profond | 603 Nuit | 616 Kaki intense  
 309 Deep black | 603 Night | 616 Deep khaki

MEN | Par sachet/number of bags : 1 | Par carton/number of boxes : 10 | Poids carton/weight/box : 14 kg | Taille carton/size/box : 64 x 45 x 45 cm

	S	M	L	XL	XXL	3XL	4XL
A/B	90/56,5	91/59,5	92/62,5	93/65,5	94/68,5	95/71,5	96/74,5



WOMEN | Par sachet/number of bags : 1 | Par carton/number of boxes : 10 | Poids carton/weight/box : 13 kg | Taille carton/size/box : 60 x 44 x 47 cm

	S	M	L	XL	XXL	3XL
A/B	82,5/46	83,5/49	84,5/52	85,5/55	86,5/58	87,5/61





# NEOBLU Achille Men 03793 | NEOBLU Achille Women 03794

## Manteau long softshell homme et femme / Men's and Women's softshell long jacket

Ouverture principale avec zip double curseur imperméable noir - 2 poches latérales et 1 poche poitrine avec zips imperméables noirs - Tirs-zip noirs - Capuche zippée amovible avec cordon de resserrage et embouts noirs - Visière protégeant de la pluie - Poignets avec patte de réglage par boutons pression noirs - Taille ajustable | SOFTSHELL 270 - 94% polyester recyclé - 6% élasthanne - 3 couches - Intérieur polaire : 100% polyester

Front opening with black waterproof zip fastening with double slider - 2 side pockets and 1 chest pocket with black waterproof zip fastenings - Black zip pullers - Zip detachable hood - Visor providing protection from rain - Adjustable sleeve straps with black press studs - Adjustable waist | SOFTSHELL 270 - 94% recycled polyester - 6% elastane - 3 layers - Polar fleece lining: 100% polyester



309 Noir profond | 603 Nuit  
309 Deep black | 603 Night

MEN | Par sachet/number of bags : 1 | Par carton/number of boxes : 10 | Poids carton/weight/box : 14,9 kg | Taille carton/size/box : 60 x 40 x 50 cm

	S	M	L	XL	XXL	3XL	4XL
A/B	91,5/56	93/59	94,5/62	96/65	97,5/68	99/72	101/76



WOMEN | Par sachet/number of bags : 1 | Par carton/number of boxes : 10 | Poids carton/weight/box : 14,9 kg | Taille carton/size/box : 60 x 40 x 50 cm

	S	M	L	XL	XXL	3XL
A/B	87/51	89/54	90/57	92/60	93/63	95/66



# NEOBLU Alfi Men 04002 | NEOBLU Alfi Women 04005

## Parka chaude homme et femme / Men's and Women's warm jacket

Coupe confortable et couvrante - Finitions entièrement ton sur ton - Capuche rembourrée avec cordons de resserrage, œillets métal et embouts caoutchouc - Coutures soudées à la capuche, aux épaules et aux manches - Ouverture principale avec zip plastique injecté double curseur métal - Ouverture principale avec patte cachée, aimantée au col et au bas du corps pour maximiser la protection contre le froid - Poches côté avec zip inversé déperlant - Doublure poignets élastiquée pour le confort et la protection contre le froid - Intérieure avec doublure matelassée douce - Rembourrage épais et confortable - Cordon de resserrage à la taille (women) - Poche intérieure plaquée avec fermeture aimantée - Poche intérieure verticale côté coeur avec fermeture éclair invisible - Zip intérieur bas du dos pour la personnalisation - Parmenture intérieure à l'encolure en matière principale pour la personnalisation | TAFFETAS 190 - Extérieur : taffetas 2 couches 100% polyester recyclé avec membrane TPU - Doublure : taffetas 100% polyester recyclé 400T - Rembourrage : duvet 100% polyester recyclé 360g/pc

Comfortable, well-covering cut - Fully tone-on-tone trims - Padded hood with drawcords, metal eyelets and rubber tips - Bonded seams on the hood, shoulders and sleeves - Main fastening with injection moulded plastic zip and two-way metal zip pull - Main fastening with concealed placket, magnetic at the collar and hem for maximum protection from the cold - Side pockets with water-repellent inverted zip - Elasticated lining at the cuffs for comfort and protection from the cold - Soft quilted lining on the inside - Comfortable thick padding - Drawcord at the waist (women) - Inside patch pocket with magnetic fastening - Vertical inside pocket on the left side with concealed zip fastening - Inner zip at the lower back for customisation - Inner collar lined with fabric in the main material for customisation | TAFFETA 190 - Outside: 100% recycled polyester taffeta with TPU coating - Lining: 100% recycled polyester taffeta 400T - Filling: 100% recycled polyester down 360g/pc



309 Noir profond  
309 Deep black

MEN | Par sachet/number of bags : 1 | Par carton/number of boxes : 10 | Poids carton/weight/box : 15,8 kg | Taille carton/size/box : 100 x 55 x 60 cm

	S	M	L	XL	XXL	3XL	4XL
A/B	95/57	96/60	97/63	98/66	99/69	100/73	101/77



WOMEN | Par sachet/number of bags : 1 | Par carton/number of boxes : 10 | Poids carton/weight/box : 14,8 kg | Taille carton/size/box : 100 x 55 x 60 cm

	S	M	L	XL	XXL	3XL
A/B	87/51	89/54	90/57	92/60	93/64	95/68



A/B



## NEOBLU Teddy 03201

Nœud papillon pré-noué / Pre-tied bow tie

Pré-noué - Fermeture par agrafe | POLYESTER 146 - 100% polyester - 146 g/m<sup>2</sup> | Taille unique

Pre-tied - Hook and eye fastening | POLYESTER 146 - 100% polyester - 146 gsm | Unique size



309 Noir profond | 603 Nuit  
309 Deep black | 603 Night

Par sachet/number of bags : 1 | Par carton/number of boxes : 200 | Poids carton/weight/box : 3,3 kg | Taille carton/size/box : 53 x 41 x 15 cm



## NEOBLU Teodor 03203

Cravate jacquard unie / Plain jacquard tie

Longueur 150 cm - Largeur 7 cm | POLYESTER 126 - 100% polyester - 126 g/m<sup>2</sup> - Doublure 100% polyester ton sur ton | Taille unique

Length: 150 cm - Width: 7 cm | POLYESTER 126 - 100% polyester - 126 gsm - Lining: tone-on-tone 100% polyester | Unique size



309 Noir profond | 603 Nuit  
309 Deep black | 603 Night

Par sachet/number of bags : 1 | Par carton/number of boxes : 50 | Poids carton/weight/box : 3,3 kg | Taille carton/size/box : 53 x 41 x 15 cm



## NEOBLU Tommy 03200

Cravate club faux uni / Semi-plain club tie

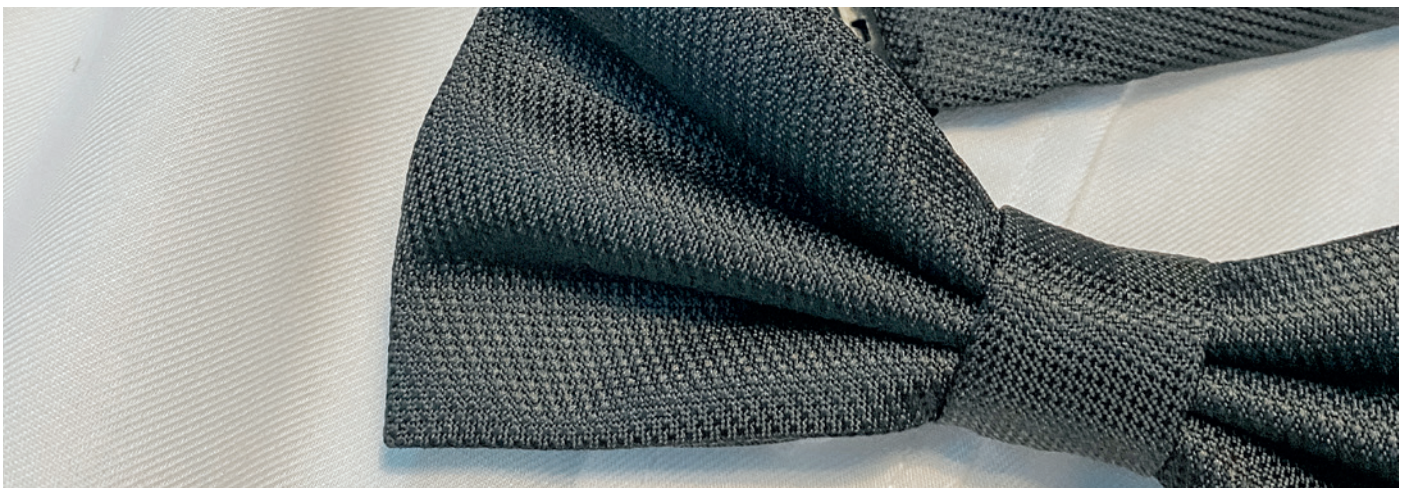
Longueur 150 cm - Largeur 7 cm | TWILL 120 - 100% polyester - 120 g/m<sup>2</sup> - Doublure 100 % polyester ton sur ton 210 T | Taille unique

Length: 150 cm - Width: 7 cm | TWILL 120 - 100% polyester - 120 gsm - Lining: tone-on-tone 100 % polyester 210T | Unique size



309 Noir profond | 603 Nuit  
309 Deep black | 603 Night

Par sachet/number of bags : 1 | Par carton/number of boxes : 50 | Poids carton/weight/box : 3,3 kg | Taille carton/size/box : 53 x 41 x 15 cm





## **NEOBLU Charlie** 03797

Porte-cartes et étui pour téléphone / Card holder and phone case

Porte-monnaie : Fermeture zippée avec tire-zip ton sur ton - Fentes avant et dos pour les cartes - Anneau d'attache en métal ton sur ton | Étui pour téléphone : Ouverture pour le téléphone (10 x 16 cm) - Fente avant avec fenêtre transparente - Anneau d'attache en métal ton sur ton | Lanière amovible : Fermeture à boucle métal ton sur ton - Porte-clés métal ton sur ton - Boucle de réglage | 100% POLYURETHANE - Doublure et cordon : 100% polyester recyclé | Taille unique

Purse: Zip fastening with tone-on-tone zip puller - Front and back slits for cards - Tone-on-tone metal hanging ring | Phone case: Opening to put the phone in (10 x 16 cm) - Front slit with transparent window - Tone-on-tone metal hanging ring | Removable lanyard: Tone-on-tone metal buckle fastening - Tone-on-tone metal key ring - Adjustable buckle | 100% polyurethane - Lining and cord: 100% recycled polyester | One size



309 Noir profond  
309 Deep black

Par sachet/number of bags : 1 | Par carton/number of boxes : 100 | Poids carton/weight/box : 20 kg | Taille carton/size/box : 40 x 28 x 24 cm

## **NEOBLU Tara** 03205

Foulard / Foulard

Longueur : 60 cm - Largeur : 60 cm | SATIN - 100% polyester - 70 gr/m<sup>2</sup> | Taille unique

Length: 60 cm - Width: 60 cm | SATIN - 100% polyester - 70 gsm | Unique size



309 Noir profond | 603 Nuit | 615 Bordeaux profond  
309 Deep black | 603 Night | 615 Deep burgundy

Par sachet/number of bags : 10 | Par carton/number of boxes : 100 | Poids carton/weight/box : 3,5 kg | Taille carton/size/box : 31 x 31 x 30 cm

## **NEOBLU Tom** 03204

Casquette 6 panneaux / 6-panel cap

Forme 6 panneaux - Visière préformée - Patte de réglage dos par une boucle métallique noir mat | 64% polyester - 32% viscose - 4% élasthanne - 220 g/m<sup>2</sup> | Taille unique

6-panel shape - Pre-curved peak - Adjustable back fastening with mat black metal buckle | 64% polyester - 32% cotton - 4% elastane - 220 gsm | One size



610 Anthracite chiné | 604 Nuit chiné | 608 Gris chiné  
610 Anthracite melange | 604 Night melange | 608 Grey melange

Par sachet/number of bags : 25 | Par carton/number of boxes : 100 | Poids carton/weight/box : 11 kg | Taille carton/size/box : 70 x 40 x 38 cm

# NOUVEAUTÉ EN CUISINE


NEW FOR KITCHEN

## **NEOBLU Eugene** 04458

Veste de cuisine homme / Men's chef jacket

Manches longues - Poignets larges avec fente - Poche plaquée double compartiments sur le bras gauche - Dos avec découpes - Ouverture par boutons pressions sur la droite - Empiècements respirants aux emmanchures |  
TWILL 190 - Polycoton - 65% polyester recyclé - 35% coton

Long sleeves - Wide cuffs with slit - 2-compartment patch pocket on left arm - Back side seams - Front opening with press studs on the right side - Breathable inserts at armholes |  
TWILL 190 - Polycotton - 65% recycled polyester - 35% cotton

 309 Noir profond | 605 Blanc optique  
309 Deep black | 605 Optic white

Par sachet/number of bags : 1 | Par carton/number of boxes : 10 | Poids carton/weight/box : 5,2 kg | Taille carton/size/box : 59 x 41 x 20 cm

	XS	S	M	L	XL	XXL	3XL	4XL	5XL
A/B	70/48	73/51	76/54	79/58	80/62	81/66	82/71	83/75	84/80




## **NEOBLU Eugenie** 04459

Veste de cuisine femme / Women's chef jacket

Manches longues - Poignets avec fente - Poche plaquée double compartiments sur le bras gauche - Dos avec découpes - Ouverture par boutons pressions sur la gauche - Empiècements respirants aux emmanchures - Fentes côtés pour plus de confort |  
TWILL 190 - Polycoton - 65% polyester recyclé - 35% coton

Long sleeves - Cuffs with slit - 2-compartment patch pocket on left arm - Back side seams - Front opening with press studs on the left side - Breathable inserts at armholes - Side slits for more comfort |  
TWILL 190 - Polycotton - 65% recycled polyester - 35% cotton

 309 Noir profond | 605 Blanc optique  
309 Deep black | 605 Optic white

Par sachet/number of bags : 1 | Par carton/number of boxes : 10 | Poids carton/weight/box : 4,6 kg | Taille carton/size/box : 56 x 40 x 18 cm

	XS	S	M	L	XL	XXL	3XL
A/B	68/46	70/50	72/54	74/58	75/63	76/69	77/74




## **NEOBLU Edmond** 04457

Pantalon de cuisine / Chef trousers

Bas de jambe légèrement resserré pour un look moderne - Taille élastiquée avec cordon plat de resserrage pour un confort optimal - Poches italiennes avec doublure polycoton noire - Poche arrière plaquée avec coutures renforcées - Longueur : 83 cm (33") |  
TWILL 190 - Polycoton - 65% polyester recyclé - 35% coton

Slightly tight lower legs for a modern look - Elasticated waistband with flat drawstring for optimum comfort - Italian pockets with black polycotton lining - Back patch pocket with reinforced seams - Length: 83 cm (33") |  
TWILL 190 - Polycotton - 65% recycled polyester - 35% cotton

 309 Noir profond | 603 Nuit  
309 Deep black | 603 Night

Par sachet/number of bags : 1 | Par carton/number of boxes : 10 | Poids carton/weight/box : 4,6 kg | Taille carton/size/box : 59 x 41 x 20 cm

	28	30-32	32-34	34-36	38-40	42-44	44-46	46-48
INT	XS	S	M	L	XL	XXL	3XL	4XL
A/B	80/35	83/38	83/42	83/46	83/50	83/54	83/58	83/62






## **NEOBLU Edgar** 04454

Tablier haut de gamme easy-care / Easy care high-end bib apron

Grande poche avant avec 2 compartiments et une poche ustensiles - Réglable à l'encolure grâce à une tresse de cou avec boutons pression  
Grande tresse à nouer à la taille - 103cm |

TWILL 255 - Polycoton - 65% polyester recyclé - 35% coton | Taille unique : 108 x 98 cm

Large front pocket with 2 compartments and a utensil pocket - Adjustable neck strap with press studs - Large waist tie - 103 cm  
TWILL 255 - Polycotton - 65% recycled polyester - 35% cotton | One size : 108 x 98 cm

 309 Noir profond | 609 Gris léger | 603 Nuit  
309 Deep black | 609 Soft gray | 603 Night

Par sachet/number of bags : 10 | Par carton/number of boxes : 50 | Poids carton/weight/box : 14,8 kg | Taille carton/size/box : 59 x 41 x 20 cm




## **NEOBLU Erol** 04455

Tablier haut de gamme / High-end apron

Tablier de chef extra long et résistant - Tresse de cou fixe - Grande tresse à nouer à la taille - 88cm |  
CANVAS 270 - 100% coton | Taille unique : 115 x 104 cm

Extra long, hard-wearing chef bib apron - Fixed neck strap - Large waist tie - 88 cm |  
CANVAS 270 - 100% cotton | One size : 115 x 104 cm

 309 Noir profond | 605 Blanc optique | 603 Nuit  
309 Deep black | 605 Optic white | 603 Night

Par sachet/number of bags : 10 | Par carton/number of boxes : 50 | Poids carton/weight/box : 14,8 kg | Taille carton/size/box : 59 x 41 x 20 cm



## **NEOBLU Emile** 04456

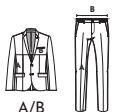
Tablier haut de gamme sans bavette / High-end waist apron

Tablier de chef sans bavette, extra long et résistant - Grande tresse à nouer à la taille - 88cm |  
CANVAS 270 - 100% coton | Taille unique : 86 x 104 cm

Extra long, hard-wearing chef waist apron - Large waist tie - 88 cm |  
CANVAS 270 - 100% cotton | One size : 86 x 104 cm

 309 Noir profond | 605 Blanc optique | 603 Nuit  
309 Deep black | 605 Optic white | 603 Night

Par sachet/number of bags : 1 | Par carton/number of boxes : 50 | Poids carton/weight/box : 14,8 kg | Taille carton/size/box : 59 x 41 x 20 cm

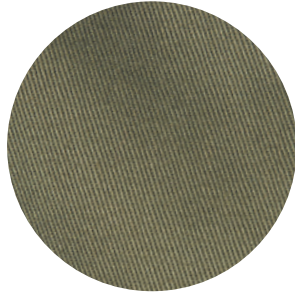


# MATIÈRES

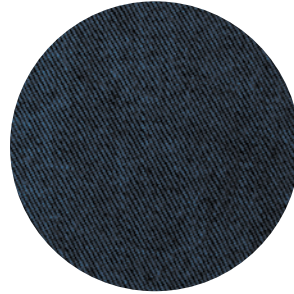
MATERIALS



MICRO TWILL



TWILL



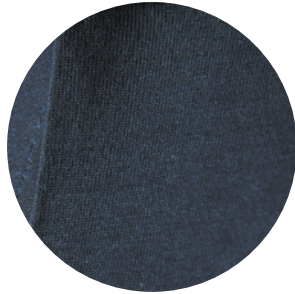
DENIM



LAINE / WOOL



COTON PIQUÉ / PIQUÉ



JERSEY



FRENCH TERRY



INTERLOCK



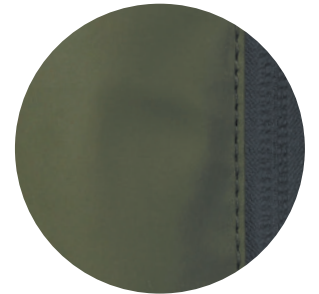
SATIN



NYLON



TOILE AVEC ENDUCTION /  
CANVAS WITH COATING



CIRÉ / WAXED



SOFTSHELL



POLYESTER RECYCLÉ /  
RECYCLED POLYESTER



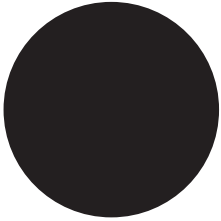
POLYURÉTHANE /  
POLYURETHANE



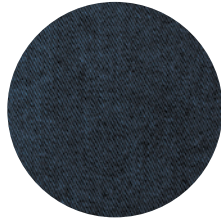
POPELINE /  
POPLIN

# COULEURS

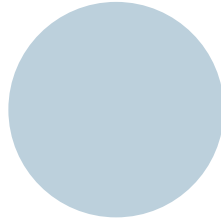
COLOURS



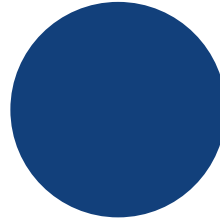
309 NOIR PROFOND /  
DEEP BLACK



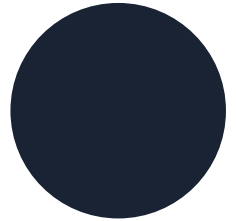
600 BRUT DENIM /  
DENIM BRUT



601 BLEU LÉGER /  
SOFT BLUE



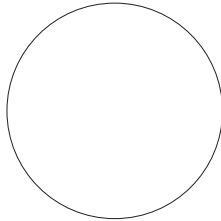
602 BLEU INTENSE /  
DEEP BLUE



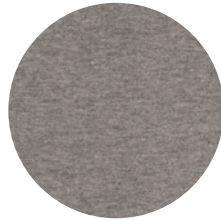
603 NUIT / NIGHT



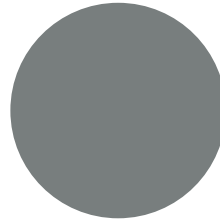
604 NUIT CHINÉ /  
NIGHT MELANGED



605 BLANC OPTIQUE /  
OPTIC WHITE



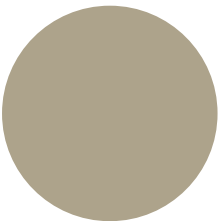
608 GRIS CHINÉ /  
GREY MELANGED



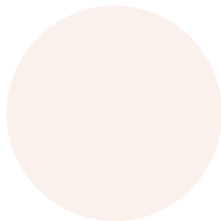
609 GRIS LÉGER /  
SOFT GREY



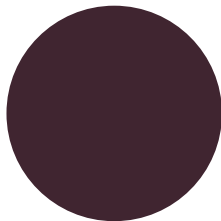
610 ANTHRACITE CHINÉ /  
ANTHRACITE MELANGED



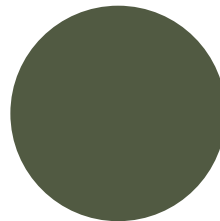
613 BRUN CLAIR /  
LIGHT BROWN



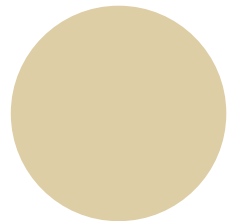
614 NUDE



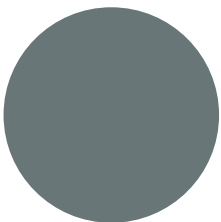
615 BORDEAUX PROFOND /  
DEEP BURGUNDY



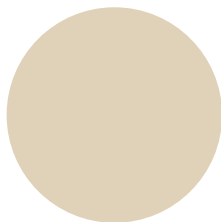
616 KAKI INTENSE /  
DEEP KHAKI



114 BEIGE



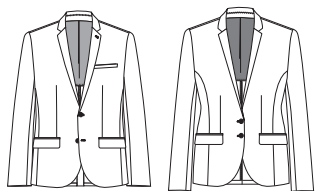
617 DUSTY GREEN



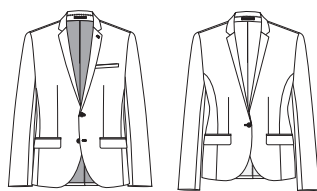
618 DUSTY BEIGE

\*Les coloris peuvent varier en fonction des matières et des bains de teinture.  
\*Colours may vary depending on fabrics and dyeing.

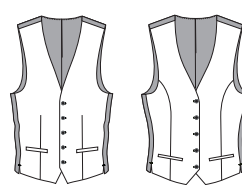
**VESTES & BLAZERS**  
JACKETS & BLAZERS



**NEOBLU Marcel**  
Men 03169 & Women 03170 (p.54)



**NEOBLU Marius**  
Men 03164 & Women 03165 (p.42)

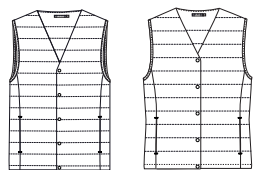


**NEOBLU Max**  
Men 03166 & Women 03167 (p.43)

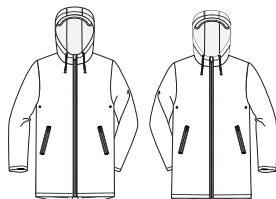


**NEOBLU Mael**  
03780 (p.54)

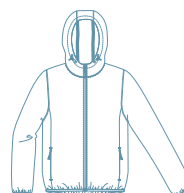
**VÊTEMENTS D'EXTÉRIEUR**  
OUTWEAR



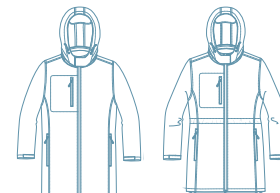
**NEOBLU Arthur**  
Men 03172 & Women 03173 (p.55)



**NEOBLU Antoine**  
Men 03174 & Women 03175 (p.56)



**NEOBLU Andrea**  
03781 (p.55)

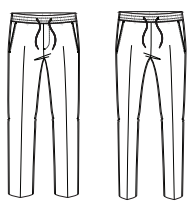


**NEOBLU Achille**  
Men 03793 & Women 03794 (p.57)

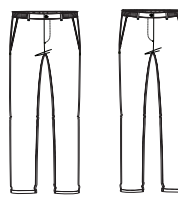
**PANTALONS**  
PANTS



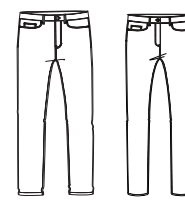
**NEOBLU Gabin**  
Men 03162 & Women 03163 (p.42)



**NEOBLU Germain**  
Men 03778 & Women 03779 (p.43)

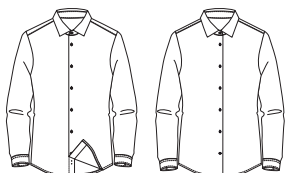


**NEOBLU Gustave**  
Men 03178 & Women 03179 (p.44)

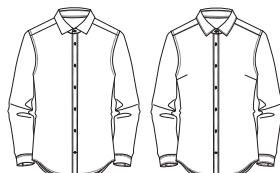


**NEOBLU Gaspard**  
Men 03180 & Women 03181 (p.44)

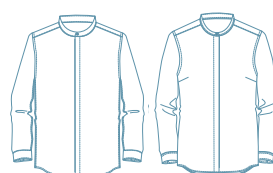
**CHEMISES**  
SHIRTS



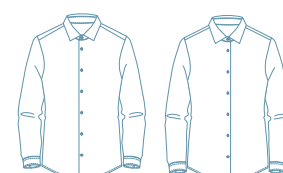
**NEOBLU Balthazar**  
Men 03198 & Women 03199 (p.47)



**NEOBLU Blaise**  
Men 03182 & Women 03183 (p.47)

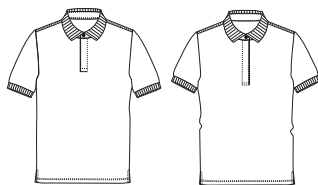


**NEOBLU Bart**  
Men 03792 & Women 03787 (p.46)



**NEOBLU Basile**  
Men 03777 & Women 03791 (p.46)

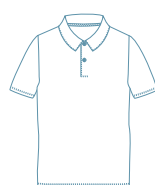
**POLOS**  
POLO-SHIRTS



**NEOBLU Owen**  
Men 03188 & Women 03189 (p.51)



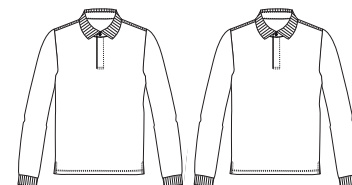
**NEOBLU Relax Oscar**  
Men 03933 (p.50)



**NEOBLU Octave**  
Men 03572 (p.51)

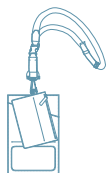


**NEOBLU Orel**  
04337 (p.52)

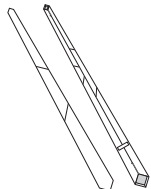


**NEOBLU Owen LSL**  
Men 04396 & Women 04397 (p.52)

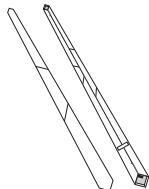
**ACCESSOIRES**  
ACCESSORIES



**NEOBLU Charlie**  
03797(p.59)



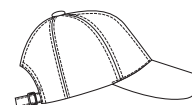
**NEOBLU Teodor**  
03203 (p.58)



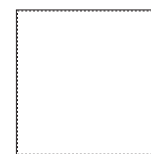
**NEOBLU Tommy**  
03200 (p.58)



**NEOBLU Teddy**  
03201 (p.58)



**NEOBLU Tom**  
03204 (p.59)



**NEOBLU Tara**  
03205 (p.59)

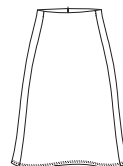
**ROBES & JUPES**  
DRESSES & SKIRTS



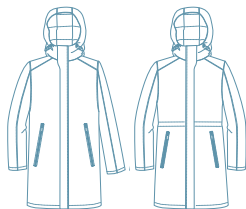
**NEOBLU Camille**  
03171 (p.45)



**NEOBLU Constance**  
03168 (p.45)



**NEOBLU Chloe**  
03795 (p.45)



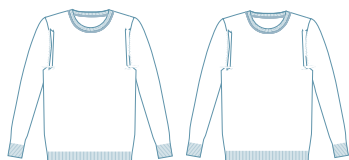
**NEOBLU Alfi**  
Men 04002 & Women 04005 (p.57)

Retrouvez en bleu nos produits éco-responsables.

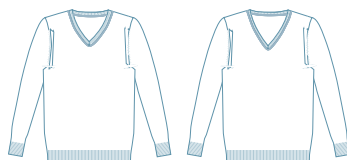


Discover our eco-friendly products in blue

**PULLS**  
SWEATERS



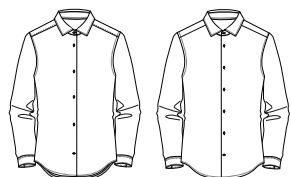
**NEOBLU Stuart**  
Men 04037 & Women 03985 (p.49)



**NEOBLU Sullivan**  
Men 03987 & Women 03988 (p.49)

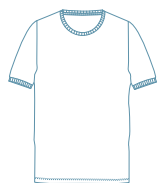


**NEOBLU Stefan**  
03986 (p.48)



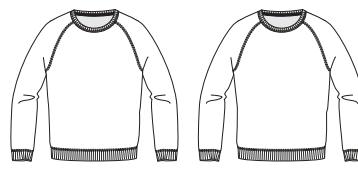
**NEOBLU Baptiste**  
Men 04338 & Women 04339 (p.48)

**TEE-SHIRTS**  
T-SHIRTS

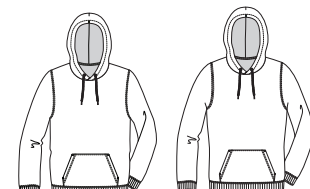


**NEOBLU Loris**  
03775 (p.50)

**SWEAT-SHIRTS**  
SWEAT-SHIRTS



**NEOBLU Nelson**  
Men 03194 & Women 03195 (p.53)



**NEOBLU Nicholas**  
Men 03196 & Women 03197 (p.53)

# EN CUISINE

FOR KITCHEN

**VESTES DE CUISINE**  
KITCHEN JACKETS



**NEOBLU Eugene**  
04458 (p.60)



**NEOBLU Eugenie**  
04459 (p.60)

**PANTALON DE CUISINE**  
KITCHEN PANT



**NEOBLU Edmond**  
04457 (p.60)

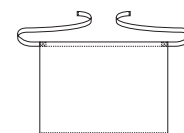
**TABLIERS**  
APRONS



**NEOBLU Edgar**  
04454 (p.61)



**NEOBLU Erol**  
04455 (p.61)



**NEOBLU Emile**  
04456 (p.61)



## Nous sommes nos choix.

Depuis sa création, NEOBLU a fait de la qualité et de la durabilité ses priorités. Chaque pièce de nos collections est pensée pour allier confort et robustesse, afin de répondre aux exigences des environnements de travail. Nos vêtements sont conçus pour résister aux usages quotidiens, avec des matières choisies pour leur facilité d'entretien et leur longévité.

Chez NEOBLU, la durabilité se traduit aussi par un style intemporel, chic et parfaitement adapté à la vie active. Nous sélectionnons des matières de qualité, souvent biologiques ou recyclées, et nous nous assurons de la fiabilité et de l'éthique de notre chaîne de production. Nos collections sont conçues pour perdurer, loin des tendances éphémères.

En tant que marque de Solo, NEOBLU s'inscrit dans le programme "Act4u", garantissant des actions fortes, et des vêtements porteurs de valeurs envers ceux qui les fabriquent et ceux qui les portent.

Nous sommes nos choix et nous l'assumons !



STANDARD  
100



IDFL TE-99972636



IDFL 011172

## We are defined by our choices.

Since its creation, NEOBLU has made quality and durability its priorities. Each piece in our collections is designed to combine comfort and robustness, to meet the demands of work environments. Our clothing is made to withstand daily use, with materials chosen for their ease of care and longevity.

At NEOBLU, durability also means timeless, chic style perfectly suited to an active lifestyle.

We select quality materials, often organic or recycled, and ensure the reliability and ethics of our production chain. Our collections are designed to endure, far from fleeting trends.

As a brand of Solo, NEOBLU is part of the "Act4u" program, ensuring strong actions and clothing that carries values for both those who make them and those who wear them.

We are defined by our choices,  
and we stand by them!



À l'heure où les frontières entre vies personnelles et professionnelles se fondent, NEOBLU marque un tournant dans le vêtement professionnel avec sa collection qui en redéfinit les codes. Un mélange subtil de style intemporel et de confort, pensé pour ceux qui évoluent dans un monde en perpétuel mouvement. Chaque pièce incarne l'équilibre parfait entre élégance et fonctionnalité, sans jamais sacrifier l'une pour l'autre. Nouvelle cette saison, une ligne dédiée au personnel de cuisine, alliant la praticité nécessaire au quotidien à une touche de raffinement. Parce que dans le monde du travail, chaque détail compte, et chaque vêtement a sa propre histoire à raconter.

As the boundaries between personal and professional lives blur, NEOBLU marks a turning point in professional clothing with its collection that redefines the codes. A subtle blend of timeless style and comfort, designed for those who navigate a world in constant motion. Each piece embodies the perfect balance between elegance and functionality, without ever sacrificing one for the other. New this season, a line dedicated to kitchen staff, combining everyday practicality with a touch of refinement. Because in the world of work, every detail matters, and every garment has its own story to tell.



neoblu.com